

毎日に発見を、人生に豊かさを

# AFFLUENT

Tokyo Nagoya Osaka/Hanshin Fukuoka  
Chiba Yokohama Sendai

Media Guide

# AFFLUENT(アフルエント)とは

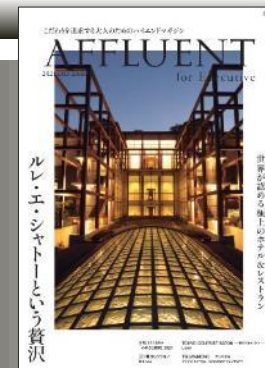
## 経済的・時間的余裕を持つ40歳～60歳の「本当の大人」世代に向けた情報誌です

40歳から60歳という年齢は、時間的にも精神的にも余裕が持てるようになる年齢です。地位や豊かさを手に入れ、改めて自分自身の時間、家族との時間、そしてこれからの生き方を見つめ直す、本当の意味での「大人」世代といえます。そんな真の大人世代の方々に、より豊かで充実した毎日を過ごすためのキッカケを提案するのが、「AFFLUENT」です。

「毎日に発見を、人生に豊かさを」。

ライフスタイル、ライフイベントなど、新たなモノ・コトを発見して今日より明日を楽しくする。

「AFFLUENT」では、そんな情報を皆様にお届けしていきたいと思っています。



### 媒体メッセージ

「毎日に発見を、人生に豊かさを」

真の大人世代に充実した毎日を提案するハイエンドメディア

### ベーステーマ

余暇の演出 ～Change Mind & Try New Things～

### フィロソフィー

AFFLUENTは、購買意欲の強い主にアッパーマス層～準富裕層に向けて、より豊かで艶やかに、そして個性を主張できるライフスタイルを提案する情報誌です。

20代夢に向かってガムシャラに仕事に打ち込み、30代家族のためにさらに上を目指し、40代その成果が着実に実を結びはじめ、そして50代。気がつけば若いころに目指した肩書きも収入も手に入れた本当の意味での大人世代。

仕事を通じて知性と教養を身につけて、大人の男として磨きをかけてきた大人世代の方たちは、実は仕事中心の毎日のせいか、プライベートがちょっと物足りなく、夫婦のコミュニケーションも長く子育てが中心だったためか、以前に比べ熱量が下がり気味。生活を楽しむための収入もある大人世代には、もっと楽しく、もっと個性的でエレガントなプライベートを過ごす権利があるはず。そのためのヒントを提供する情報誌がAFFLUENTです。

日々を楽しむことを提案する情報で、個性を磨くのはもちろん、夫婦のコミュニケーションのキッカケにもなる。AFFLUENTは、豊かさを手に入れた本当の大人世代の方々が、さらなる高みを目指し、本当の意味での理想の自分を手にするための情報を提供するトリガーマガジン、本当の大人が人生を磨く情報誌です。



▼グルメバトン



▼熱視線



▼巻頭特集



▼TSUWAMONO

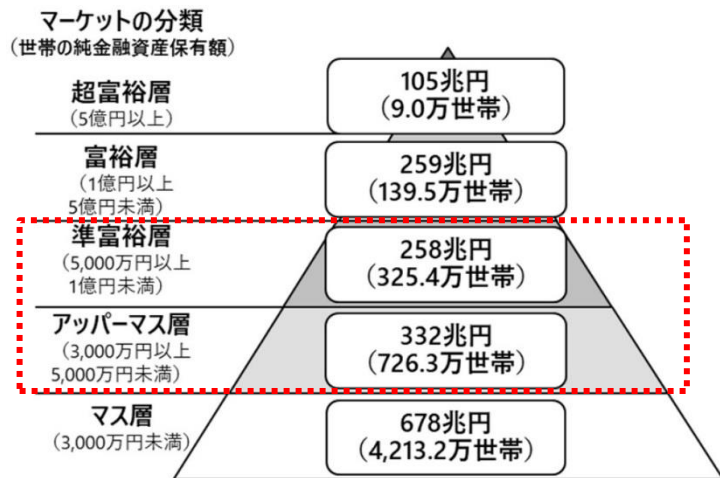


▼日本を巡る



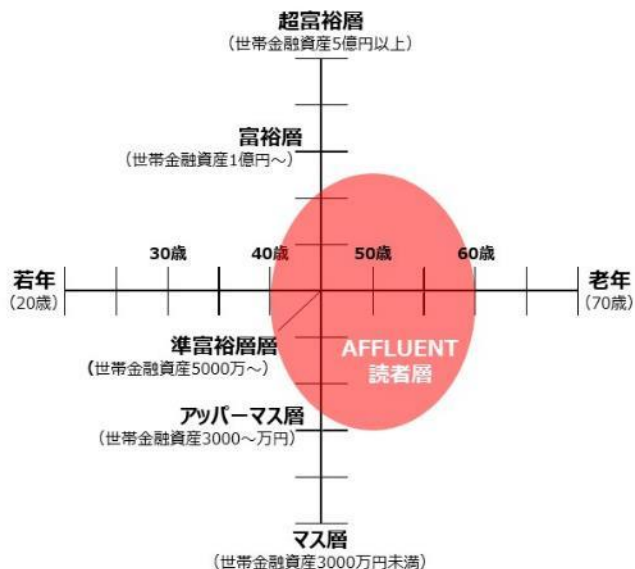
# ■ターゲット（読者イメージ）

## アフルエントの想定ターゲット層



出所：国税庁「国税庁統計年報書」、総務省「全国消費実態調査」、厚生労働省「人口動態調査」、国立社会保障・人口問題研究所「日本の世帯数の将来推計」、東証「TOPIX」および「NRI生活者1万人アンケート調査（金融編）」、「NRI富裕層アンケート調査」などからNRI推計。

## ポジショニングマップ



## ■ 想定 ■

- \* 「贅沢」が出来る収入を得ている層
- \* ミドルシニア（40歳～60歳）の中でも、定年まで猶予があり安定した収入により、積極的な消費行動が期待できる層
- \* 自分磨きに意識を高く持てる、社会交流度合の高い（現役）層
- \* 代々続くようなトップエンドの超富裕層・富裕層ランクではなく、「裕福」であることに喜びを感じ、その生活に執着する層

## 読者ペルソナ

※画像はイメージです



**ペルソナA**  
43歳 妻・子供2人  
大手商社の課長職（年収1,200万円）  
妻は専業主婦で子供は大学生と高校生。海外出張も多く基本仕事メインの毎日。住まいは二子玉川のマンションで、家族での外出も多いため、クルマはベンツEクラスのステーションワゴン。多忙な夫にかわり妻がしっかり家計を守り、NISAなどの手堅い投資で堅実に資産を作っている。時計はちょっとこだわってIWCを愛用。金融資産額3,500万円

比較的若い世代のアップーマス層。学生の子どもがいるため、まだ自由を謳歌するには至っていない。「いつかあれを買いたい」といった希望を多く持ち合わせた、今後のブレークが期待できるタイプ。



**ペルソナB**  
52歳 妻との2人暮らし  
IT系会社の取締役（年収1,700万円）  
妻も仕事あり（年収600万円）  
芝浦の高層マンション在住。子供がおらず自由になるお金は多いが、IT会社の創立メンバーでPCに向き合う時間が長かったため、ライフスタイルに頓着が無く、流行っているものをそれっぽく取り入れる程度。仕事が趣味のような感じで、収入は貯蓄に回すことが多い。投資には積極的で、金融資産額は6,000万円ほど。クルマは国産車神話からレクサスRX。時計は無難にロレックス。

IT系でPCと向き合う時間が長いため、意外と外部との接触が少ない環境で現在に至る。トレンドをお金で解決する傾向で個性が薄く、その点を本人も少し気にしている。



**ペルソナC**  
57歳 妻・子供1人3人暮らし  
大手広告会社の部長職（年収2,200万円）  
妻も正社員として勤務（年収800万円）  
中目黒の戸建て在住。子供は社会人1年目で家を出たため、妻と二人の生活。仕事柄トレンドに敏感でライフスタイルに拘りがあるが、基本仕事中心。他人の目を気にするタイプで出費も意外と多く、住まいやクルマ・時計など嗜好品への投資も多い。クルマはボルシェカイエン。妻専用の小型ベンツも所有。時計はベル&ロス。金融資産額は7,000万円程と収入の割には出費が多くこの程度。

仕事柄トレンドには敏感で、個性的な印象を与えるタイプだが、見栄を張る傾向が強く、お金を掛けることで個性を買うタイプ。消費力抜群。

# 媒体概要



OPP袋に封入して  
お届けします。  
※東京版の高級住宅街  
戸建配布には宛名は  
記載されません

■体裁：A4版・4C

■発行日：第1火曜日 ※発行日は変更になる場合がございます

※2024年8月より部数増

		東京版	大阪・阪神版	福岡版	名古屋版	千葉版	横浜版	仙台版
創刊		2012年6月	2019年6月	2021年9月	2022年9月	2022年11月	2022年11月	2023年3月
発行部数		約68,000部	約20,000部	約10,000部	約20,000部	約20,000部	約20,000部	約15,000部
発行周期		毎月	年3回	隔月	年3回	季刊(年4回)	季刊	季刊(年4回)
送 付 先 カ テ ゴ リ	企業経営者		●	●	●	●	●	●
	高級マンション居住者	●		●	●	●	●	●
	高級住宅街戸建居住者	●						
	病院・クリニック管理者	○	●	●	●	●	●	●
	士業事務所(弁護士・公認会計士・税理士)	○		●	●	● <sup>*2</sup>	●	●
	法人理事長宅(医療法人・社団/財団法人・学校法人)	○ <sup>*1</sup>	●	●	●	● <sup>*3</sup>	●	●
	地主	○		●	●	●	●	●
	生産緑地所有者	○					●	
	高級マンション複数所有者	○					●	
発行エリア	<p>【東京都】 港区・渋谷区・目黒区・品川区・世田谷区・新宿区・千代田区・中央区・江東区・文京区 ※上記表のカテゴリの「○」は東京都及び埼玉県の全域でチラシ同梱サービスの発注に応じて送付(受注発注方式) *1: 社会福祉法人・宗教法人も配布可能(東京版のみ)</p>	<p>【大阪府】 大阪市・箕面市・吹田市・豊中市・池田市・高槻市・茨木市・枚方市・寝屋川市・守口市・門真市・東大阪市・八尾市 【兵庫県】 神戸市・芦屋市・伊丹市・三田市・西宮市・川西市・尼崎市・宝塚市 ※大阪府・兵庫県の上記以外の地域はチラシ同梱サービスの発注に応じて送付(受注発注方式)</p>	<p>【福岡県】 福岡市 ※福岡市以外の地域はチラシ同梱サービスの発注に応じて送付(受注発注方式)</p>	<p>【愛知県】 名古屋市 ※名古屋市以外の地域はチラシ同梱サービスの発注に応じて送付(受注発注方式)</p>	<p>【千葉県】 市川市・浦安市・千葉市(美浜区・稲毛区・中央区)・松戸市・船橋市・柏市・習志野市・成田市 *2: 弁護士事務所のみ *3: 医療法人のみ ※千葉県の上記以外の地域はチラシ同梱サービスの発注に応じて送付(受注発注方式)</p>	<p>【神奈川県】 横浜市(神奈川区・西区・中区・戸塚区・青葉区・都筑区・鶴見区・港北区・南区・保土ヶ谷区・港南区) ※神奈川県の上記以外の地域はチラシ同梱サービスの発注に応じて送付(受注発注方式)</p>	<p>【宮城県】 仙台市 ※宮城県の上記以外の地域はチラシ同梱サービスの発注に応じて送付(受注発注方式)</p>	

※発行部数は毎月変動いたします。配布先の出稿状況によっては、上記部数を下回る可能性もございます。

※配布先属性とその内訳は変更となる場合がございます。

## アフルエント東京版最新版設置場所

- フランスベッド 赤坂ショールーム
- 高級マンション内の受付・ロビー (港区10棟)

# ■送付先詳細

カテゴリー	リスト取得方法・詳細	送付先	セグメント
企業経営者	法務局の法人登記簿謄本(公開情報)から取得した情報を元に、一都三県・愛知県・大阪府・兵庫県・福岡県・宮城県の各企業の経営者に「個人名」で自宅へ送付。 ※1	自宅	市区町村
高級マンション居住者	セキュリティが高く、ポストイングではリーチ困難な東京都心部・横浜市・千葉県(一部の市)・仙台市の高級マンション居住者にお届け。 【お届け方法】 ①：法務局の不動産登記簿謄本(公開情報)から取得した情報をもとに「個人名」でDM送付。個人情報保護法には抵触いたしません。配布メンテナンスを行い居住者のみに送付します。 ②：弊社独自の交渉により配布可能なマンションへ「マンション名」で投函。	自宅	マンション単位 ※東京版以外は オプション
高級住宅街戸建居住者	高所得者が多く住む都内高級住宅街(港区白金・高輪など)の一戸建てにお届けします。	自宅	町丁目
病院・クリニック管理者	第五次医療法改正に伴い創設された医療機能情報提供制度(医療情報ネット)の、web上に公開されている日本全国の各ページから情報を取得し、リスト化。 病院・クリニックの管理者あてに送付。	事業所	市区町村
士業事務所 (弁護士・公認会計士・税理士)	ホームページや看板等の公開情報を元に、一都三県・名古屋市・大阪市・神戸市・芦屋市・西宮市・尼崎市・宝塚市・福岡市・仙台市の弁護士・公認会計士・税理士の事務所をリスト化。 さらに独自に代表者の名付け作業を行い、代表者あてに送付。※宛名付与率は約7割	事業所	市区町村
法人理事長宅 (医療法人・社団/財団法人・学校法人・ 社会福祉法人・宗教法人)	法務局の法人登記簿謄本(公開情報)から取得した情報を元に、一都三県・大阪府・兵庫県・愛知県・福岡県・宮城県の医療法人、学校法人、社団/財団法人、社会福祉法人、宗教法人の理事長または代表理事の自宅へ「個人名」付きで自宅へ送付。	自宅	市区町村
地主	地図情報等の公開情報を元に目視でピックアップ。そこに独自に苗字を付与し平米数で区分しリスト化。 *ここでいう「地主」とは自宅の敷地面積が広い方(約300㎡以上)としています。 ※1 宛名付きで一都三県・名古屋市・大阪市・福岡市(一部地域を除く)・仙台市のエリアにて自宅へ送付。 オプションで敷地面積区分でセグメントもできます。	自宅	市区町村
生産緑地所有者	生産緑地保有者は市区町村毎に生産緑地所有者リストを各自治体より収集。そのリストから法務局の不動産登記簿謄本(公開情報)より所有者の住所と氏名を取得。 宛名付きで一都三県(一部地域を除く)のエリアにて自宅へ送付。	自宅	市区町村
高級マンション複数所有者	法務局の不動産登記簿謄本(公開情報)から取得した情報を元に、一都三県(一部地域を除く)の高級マンション複数所有者へ「個人名」付きで所有者の自宅へ送付。	自宅	市区町村

\* 地主で基準としている敷地面積は、エリアによって広さが異なります。 \* カテゴリーによってリストの取得方法が異なるため送り先が重複する可能性もございます。  
※1…企業経営者および地主の細かい属性につきましては、弊社独自の調査によるもので100%保証するものではありません。ご了承ください。

# ■誌面コンテンツ ※東京版以外の版についてはお問合せください

記事コンテンツ	詳細	ページ数
巻頭記事	▶各号のメインテーマとしてAFFLUENT編集部が旬な情報を取り上げる特集記事です。テーマに合わせた企業タイアップのご相談も承ります。また、巻頭記事連動広告枠として記事ページの後に続けて広告を掲載することも可能です。※テーマに関連した内容に限る	5P ※扉ページ含む
東京グルメバトン	▶人気店のシェフがおすすめる、お店&シェフをバトンリレーでつないで紹介する連載記事。注目のお店や取材NGの名店なども取り上げます。	2P
日本を巡る	▶日本の伝統文化を紹介する記事ページで「Rediscovery journey」「Rediscover japan」といったテーマで、伝統工芸品や文化財などを紹介し、日本の魅力を再発見する旅コンテンツです。地方の自治体のPRとしてタイアップのご相談も承ります。	1P
熱視線	▶AFFLUENT世代からそのジャンルの第一人者や活躍される方をフィーチャーしたインタビュー記事。その方の職業紹介から苦勞（失敗）・成功談を紹介し、未知のジャンルへの興味・人生訓・共感を誘います。また、その方が作る（かかわる）作品やサービス、商品の紹介も行います。タイアップのご相談も承ります。	2P
TSUWAMONO	▶「これぞ逸品」というアイテムをピックアップし、その商品の特徴・魅力を紹介する記事です。心の贅沢にもつながる商品を厳選し、製品に込められたストーリーや人々に愛される理由を紹介します。商品PRとしてタイアップのご相談も承ります。	1P
第2記事	▶巻頭記事同様に、旬な情報をピックアップした記事を展開します。巻頭記事と比べてテーマの自由度は高く、タイアップのご相談も承ります。	4P

## 【スケジュール】

発行日	巻頭記事	第2記事 ※隔月掲載	営業特集	TSUWAMONO	第2記事【記事テーマ(候補)】
2024年 11/5(火)	音楽系(最新JAZZorレトロ音楽)	チーズ	ふるさと納税	ロボット掃除機	<ul style="list-style-type: none"> <li>* 巡るTOKYO ART</li> <li>* 百貨店探検</li> <li>* こだわりの男子厨房(キッチン)</li> <li>* ドライブ旅(車・バイク)</li> <li>* 最新オーディオ事情</li> <li>* 食器</li> <li>* リカレント教育のススメ</li> <li>* 通信販売</li> <li>* サブスクリプション</li> <li>* 観劇(ミュージカル)</li> <li>* 靴</li> <li>* お取り寄せグルメ</li> <li>* ブランド米</li> <li>* ホテルランチ</li> <li>* Gentleman(紳士グッズ)</li> <li>* 紅茶</li> <li>* フライフィッシング</li> <li>* 高級冷凍食品</li> <li>* 神社仏閣、秘仏(特別公開系)</li> <li>* 香道(香りを暮らしに)</li> <li>* 世界遺産を巡る</li> <li>* プライベートジェット</li> <li>* スポーツホスピタリティ</li> <li>* お酢の魅力</li> <li>* ロードバイクに乗る</li> <li>* ハイテク・高機能文具</li> <li>* 超高級らーめん</li> <li>* おこもり宿</li> <li>* 年齢に負けない脳トレ</li> <li>* 極上スイーツ</li> </ul>
12/3(火)	お酒(クラフトジンorワイン)		ふるさと納税、断捨離&お掃除	靴(ブーツ)	
2025年 1/7(火)	旅(クルーズ)	会員制メディカルサービス	クリニック・人間ドック	地球儀	
2/4(火)	男の料理		セカンドライフ	マグカップ	
3/4(火)	アクアリウム	便利な出張・宅配サービス	インテリア(ハウジング)	名刺入れ	
4/1(火)	自分だけの趣味の部屋(読者公募)		未定	工具(レンチ)	
5/6(火)	クルマ 最後の内燃機関(エンジン車)	スニーカー(サスティナブル)	未定	手土産菓子	
6/3(火)	厳選Barで大人時間		未定	自転車	
7/1(火)	一生に一度は見たい日本の祭り	男のスキンケア	未定	マルチツール	
8/5(火)	「涼」を楽しむ		未定	洋服	
9/2(火)	腕時計(トレンド)	照明 あかり	インテリア	文房具(筆入れ)	
10/7(火)	オーダーメイドで世界に一つをつくる		ふるさと納税	未定	

※発行日、締切、巻頭記事、特集は予告なく変更になる場合があります。予めご了承ください。



▲「熱視線」イメージ



▲「日本を巡る」イメージ



▲「TSUWAMONO」イメージ

# ■入稿、チラシ搬入スケジュール

発行日 (第1or第2火曜)					誌面掲載					同梱サンプリング					巻頭記事(予定) ※予告なく変更になることがあります	特集(予定) ※東京版のみ ※予告なく変更になることがあります	
					タイアップ広告		純広告・フォーマット広告			校了	チラシ・カタログ・冊子・封筒など		サブリングBOX(東京版のみ)				
					申込締切	素材支給 取材・撮影 完了日	申込締切	素材支給	純広告 支給版 入稿		申込締切		納品締切	申込締切			納品締切
東京版	大阪・ 阪神版 名古屋版	福岡版	千葉版	横浜版 仙台版							カニック・工業・法人 地主・生産緑地 マンション複数 所有者 (受発注)*	高級マンション 一戸建て (通常発送)*					
月刊	年3回	隔月刊	季刊	季刊	17:00	17:00	17:00	17:00	12:00	12:00	17:00	17:00	17:00	17:00	17:00		
11/5(火)	○	○	○	○	8/30(金)	9/13(金)	9/30(月)	10/2(水)	10/11(金)	10/17(木)	10/18(金)	10/24(木)	10/24(木)	10/17(木)	10/22(火)	音楽系(最新JAZZorレトロ音楽)	ふるさと納税
12/3(火)					10/1(火)	10/16(水)	10/29(火)	10/31(木)	11/12(火)	11/15(金)	11/18(月)	11/22(金)	11/22(金)	11/15(金)	11/20(水)	お酒(クラフトジンorワイン)	ふるさと納税 断捨離&お掃除
2025年 1/7(火)		○			10/28(月)	11/12(火)	11/25(月)	11/27(水)	12/6(金)	12/11(水)	12/12(木)	12/18(水)	12/18(水)	12/11(水)	12/16(月)	旅(クルーズ)	クリニック・人間ドック
2/4(火)					11/27(水)	12/11(水)	12/24(火)	12/26(木)	1/14(火)	1/17(金)	1/20(月)	1/24(金)	1/24(金)	1/17(金)	1/22(水)	男の料理	セカンドライフ
3/4(火)	○	○	○	○	12/23(月)	1/14(火)	1/27(月)	1/29(水)	2/7(金)	2/13(木)	2/14(金)	2/20(木)	2/20(木)	2/13(木)	2/18(火)	アクアリウム	インテリア(ハウジング)
4/1(火)	調整 中				1/27(月)	2/10(月)	2/25(火)	2/27(木)	3/10(月)	3/13(木)	3/14(金)	3/21(金)	3/21(金)	3/13(木)	3/18(火)	自分だけの趣味の部屋(読者公募)	未定
5/6(火)		○			2/26(水)	3/12(水)	3/26(水)	3/28(金)	4/8(火)	4/11(金)	4/14(月)	4/18(金)	4/18(金)	4/11(金)	4/16(水)	クルマ〜最後の内燃機関(エンジン車)	未定
6/3(火)				○	3/31(月)	4/14(月)	4/25(金)	4/30(水)	5/13(火)	5/16(金)	5/19(月)	5/23(金)	5/23(金)	5/16(金)	5/21(水)	厳選Barで大人時間	未定
7/1(火)		○			4/28(月)	5/15(木)	5/28(水)	5/30(金)	6/10(火)	6/13(金)	6/16(月)	6/20(金)	6/20(金)	6/13(金)	6/18(水)	一生に一度は見たい日本の祭り	男の自分磨き
8/5(火)					6/4(水)	6/18(水)	7/1(火)	7/3(木)	7/14(月)	7/17(木)	7/18(金)	7/25(金)	7/25(金)	7/17(木)	7/23(水)	「涼」を楽しむ	未定
9/2(火)		○	○	○	6/27(金)	7/11(金)	7/25(金)	7/29(火)	8/7(木)	8/15(金)	8/18(月)	8/22(金)	8/22(金)	8/8(金)	8/20(水)	腕時計(トレンド)	インテリア
10/7(火)					7/31(木)	8/19(火)	9/1(月)	9/3(水)	9/12(金)	9/18(木)	9/19(金)	9/26(金)	9/26(金)	9/18(木)	9/24(水)	オーダーメイドで世界に一つをつくる	ふるさと納税

\*受発注と通常発送の内容は版によって異なります。上記は東京版の場合となりますのでご注意ください。

※配布期間は発行日から翌週火曜日までがメインですが、場合によっては翌週金曜日までかかる場合がございます。予めご了承ください。

※当社の規定により、出稿スペースの制限、文字やデザインなどの変更をお願いすることがあります。

※満稿になり次第締め切らせていただきます。お早めにお申込み下さい。

※データ入稿時における修正はお受けできません(データ入稿マニュアルを必ずお読み下さい)。

※また、掲載内容に起因する名誉毀損、プライバシーの侵害、著作権の侵害などの問題に関して、当社はその一切の責任を負いかねます。予めご了承ください。

※発行日、締切、巻頭記事、特集は予告なく変更になる場合があります。予めご了承ください。

★タイアップ広告とは弊社編集部にて原稿を作成する広告です。編集部との打合せ・撮影などは上記「取材・撮影締切」までに終わらせていただくようお願い致します。(初校アップは素材支給後8営業日が目安となります)

■東京版：サンプリングBOXをご利用の場合

サンプリング品は、同梱に箱詰め可能かを確認するため、申込締切日1週間前までにお預かり致します。表面と裏表紙に1C印刷が可能です。印刷する場合は申込締切日迄にデータ入稿をお願い致します。

# ■ 広告掲載料金 (税別)

広告種別	掲載枠	サイズ	東京版	大阪・阪神版	
				名古屋版 横浜版 千葉版	福岡版 仙台版
フリーデザイン広告	表4	1P	1,200,000円	500,000円	300,000円
	表2	1P	1,000,000円	425,000円	280,000円
	表3	1P	1,000,000円	425,000円	280,000円
	表2見開き	2P	1,800,000円	750,000円	450,000円
	目次下	1/4P	350,000円	150,000円	110,000円
	中面	2P	1,400,000円	600,000円	400,000円
	中面	1P	800,000円	350,000円	250,000円
フォーマット広告	中面	1/2P	320,000円	160,000円	150,000円
	中面	1/4P	200,000円	100,000円	80,000円
	中面	1/8P	100,000円	50,000円	50,000円

※大阪・阪神版は1/8Pサイズなし

品目	サイズ	料金
広告制作費	1/4P	50,000円
	1P	100,000円
	2P	180,000円
タイアップ制作費	1P	200,000円
	2P	300,000円

● 広告内容は、事前審査がございます。掲載基準などは、担当営業までお問合せ下さい。

※タイアップ広告は1P以上、取材内容によって制作費が異なりますので別途お見積りさせていただきます。

※指定枠以外の掲載ページにつきましては、場所や対向記事の内容の指定はお受けできません。

※表紙周り(指定枠)の同一枠の連続掲載は2号までです。

※信書に該当すると疑われる内容の掲載はできません。

## ■ 広告枠サイズ

<b>2P</b> (表2見開き・表3見開き) 297mm × 420mm	
<b>1P</b> (表2・表3・表4) 297mm × 210mm	<b>1/8P</b> 60.75mm × 88mm
<b>1/4P(目次下)</b> 60.75mm×186mm	<b>1/4P</b> 131.5mm × 88mm
<b>1/2P</b> 131.5mm × 186mm	

## 特別割引

1契約における掲載回数及び掲載版数に応じて上記掲載料金より下記の割引をいたします

回数 \ 版数	1版	2版	3版	4版	5版	6版	7版
1回	—	5%	10%	15%	20%	25%	30%
2回	5%	15%	25%	30%	30%	30%	30%
3回	10%	25%	30%	30%	30%	30%	30%
4回	15%	30%	30%	30%	30%	30%	30%
5回	20%	30%	30%	30%	30%	30%	30%
6回	25%	30%	30%	30%	30%	30%	30%
7回	30%	30%	30%	30%	30%	30%	30%



		東京版				大阪・阪神版 福岡版 名古屋版 千葉版 横浜版 仙台版		
		(通常発送)	(受発注方式)			(通常発送)	(受発注方式)	
		●高級マンション ●高級住宅街戸建	●病院・クリニック管理者 ●士業事務所 ●法人理事長 ●生産緑地所有者 ●高級マンション複数所有者		●地主		通常発行エリア内 ※各版の通常発行エリアは 下記をご参照ください	通常発行エリア外 ※大阪府、兵庫県、福岡県、 愛知県、千葉県、神奈川県、 宮城県の下記通常発行エリア外
			通常	敷地面積 セグメント				
チラシ (厚紙含む)	～A4	16円	130円		130円	195円	30円	130円
	～B4	20円	150円		150円	225円	36円	150円
	～B3	28円	170円		170円	255円	45円	170円
カタログ 冊子 封筒類	～50g	38円	200円		300円		70円	200円
	～100g	64円	250円		375円		90円	250円
	～150g	88円	300円		450円		130円	300円
	～200g	124円	350円		525円		150円	350円

## ■同梱オプションメニュー

### 【マンションセグメント】※東京版以外

▶上記同梱料金+5円/部

### 【EV充電設備付帯マンションセグメント】※東京版のみ

▶上記同梱料金+10円/部 (行政区単位での発注となります※件数はお問合せください。)

### 【ペット飼育可マンションセグメント】※東京版のみ

▶上記同梱料金+10円/部 (行政区単位での発注となります※件数はお問合せください。)

### 【背面指定】

▶上記同梱料金+25円/部【各ブロック1社限定】

※EV充電設備付帯マンションおよびペット飼育可マンションは弊社独自の調査によるもので100%保証するものではありません

※背面指定の空き状況は担当へお問合せください

※東京版の背面指定は高級マンション・高級住宅街戸建はブロックごと、その他は行政区ごとにお申込みいただけます。

(土業の背面指定の場合、弁護士・会計士・税理士の指定はできません)

## ■通常発行エリア

大阪・阪神版	【大阪府】大阪市・箕面市・吹田市・豊中市・池田市・高槻市・ 茨木市・枚方市・寝屋川市・守口市・門真市・東大阪市・八尾市 【兵庫県】神戸市・芦屋市・伊丹市・三田市・西宮市・川西市・ 尼崎市・宝塚市
福岡版	福岡市
名古屋版	名古屋市
千葉版	市川市・浦安市・千葉市(美浜区・稲毛区・中央区) 松戸市・船橋市・柏市・習志野市・成田市
横浜版	横浜市(神奈川区・西区・中区・戸塚区・青葉区・都筑区・鶴見区・ 港北区・南区・保土ヶ谷区・港南区)
仙台版	仙台市

# ■同梱物納品先

版名	納品先	宛名
東京版 大阪・阪神版 名古屋版 千葉版 横浜版 仙台版	株式会社ミッド・シップ(右記宛名)係 〒359-0013 埼玉県所沢市城599-1 電話番号：04-2935-4782	東京版▶AF係 大阪・阪神版▶大阪AF係 名古屋版▶名古屋AF係 千葉版▶千葉AF係 横浜版▶横浜AF係 仙台版▶仙台AF係
福岡版	シティーアクト 福岡AF係 〒812-0863 福岡市博多区金の隈3-14-3 裏側倉庫 電話番号：092-504-5558	—

- ※納品の際は、使用する版名・号数を必ず明記ください
- ※納品先へのお問合せは納品に関する事以外はご遠慮ください
- ※B4以上のチラシはA4以下に折って納品してください

## 注意事項

- 弊社指定の納品先へチラシをご納品ください。
- 配布はA4以下のサイズで行います。B4以上のものはA4以下に折って納品して下さい。
- カタログ・冊子類もA4までです。
- 封筒は原則角3サイズ(216mm×277mm)以内。折りのあるものは広げた時のサイズとなります。
- チラシとは1枚紙になっているものを指します。
- ご納品いただいたチラシは、梱包誤差や汚損などでご契約配布数に不足を生じる場合がございます。2%程度の予備をつけてご納品いただくようお願いいたします。また、配布後予備分は廃棄させていただきます。
- 原則ブロック毎にお申ください。ただし東京版においてはマンション指定配布及び業種によるセグメント配布も可能です。
- 5,000部以上でお申込みください。東京版におきましてはマンション及び高級住宅街戸建以外のカテゴリーは1,000部以上から承ります。
- 各マンションへの配布は部数表に記載されている部数でお願い致します。(端数分は調整可)
- 配布先宛名はお伝えできません。
- 当社基準により配布できないものもあります。チラシの内容については、弊社広告掲載基準に準じます。
- 料金内のサービスは封入・梱包・配送になります。チラシやパンフレットの印刷費は含まれておりません。
- 配布中、管理人・住民からの申し出により冊子およびチラシの配布ができなくなる場合がございます。その場合のチラシのご返却、代金のご返金はできかねますので予めご了承ください。
- マンションごと及び行政区ごとにチラシ内容を差し替えられる場合は、+5円頂戴致します。(背面指定は除く)
- 信書に該当すると疑われる内容のチラシは配布できません。

## ■サンプリングBOX (東京版のみ)



※料金等詳細につきましては営業担当までお問合せください

## サンプリングBOX 注意事項

- BOXは1地域につき1社様専用の企画となり、封入物は複数可となります。
- 同梱前に箱詰め可能か確認する為、申込締切日1週間までに封入物をお預かり致します。
- 経口品のサンプリングは不可です(その他、物によってはお受けできない場合もございます。事前にご相談下さい)。
- 行政区単位、1,000個以上より承ります(3万個以上はスケジュールが前倒しとなります。別途ご相談ください)。
- 表面と背表紙に1C印刷が可能です。印刷する場合はサンプリングBOX申込締切日迄にデータ入稿をお願い致します。
- BOX①A5サイズが適用された場合、同梱される枚数との兼ね合いから背面位置に同封される場合がございます。
- BOX③A4サイズが適用された場合、背面位置への同封限定となります。
- BOXが背面位置になった場合でも、他社様の背面指定チラシが入る場合はチラシが最背面となります。

# ■メルマガジン広告

専用のメルマガをオーダーメイドで配信します。  
開封率が非常に高く、リード獲得や集客におすすめです。

日頃からAFFLUENTを愛読する情報感度の高い富裕層  
(メルマガ会員：約10,000名)に対して、直接メールで  
情報を届けることができます。開封率の高さが魅力。  
問い合わせ・資料請求などリード獲得等への誘引に最適です。

## サービス概要

配信日	毎週火曜日 ※1社限定(配信企業・配信内容の事前審査あり) ※空枠があれば配信週の指定可能(お申込み順) ※GW、お盆、年末年始期間に配信をご希望の場合は 弊社担当までご相談ください。
配信形式	マルチ (HTML/テキスト)
配信数	配信数：約10,000件 ※2024年6月現在 ※配信時期によって多少変動があります。
開封率	約35~45% ※「誌面発行のお知らせ」に対する統計になります
CTR	約0.5~2.0%
配信料金	30円(税抜)/1通 ※セグメント費+10円/1通(※準備中) ※メール作成費別途80,000円/1件 ※写真は3点まではメール作成費に含まれます。 4点以上をご希望の場合は追加1点につき5,000円(税別)にて 承ります(写真点数の上限は合計5点まで)。

## ▼メールイメージ

### AFFLUENT

【2024.7.12】  
AFFLUENT会員限定 MAIL MAGAZINE

宮崎の太陽をたっぷり浴びた、  
アフル農園の完熟マンゴー『寶珠』



夏に旬を迎える、南国の果実・マンゴー。甘くてジューシーなその味わいから「世界三大美果」のひとつにも数えられ、日本でも高級果物として高い人気を誇ります。

国内最大級のマンゴー産地、宮崎県にある「あふる農園」の完熟マンゴー『寶珠』は、厳格な選果基準を満たした特大サイズ「4L」の最上級品。宮崎県の太陽をたっぷり浴びて、宝石のように艶やかな樹上の果実です。糖度は15度以上と大変甘みが強く、芳醇な香りとク्रीミーで濃厚な溢れる果汁が口福を誘います。

さらに、あふる農園では「完熟」にこだわり、マンゴーが樹上で熟して自然に落果するのを待ってから収穫。収穫できたマンゴーから順次発送するため日付指定ができませんが、そのかわりに食べごろを迎えた最高の完熟マンゴーが自宅に届きます。

本日は、そんな極上の完熟マンゴー『寶珠』をお得に購入できる特別クーポンコードを、AFFLUENT読者限定でお送りいたします！大切な方への贈答用や自分へのご褒美にもおすすめの逸品。ぜひこの機会にご賞味ください。

<AFFLUENT読者限定価格>  
宮崎産 完熟マンゴー『寶珠』  
4Lサイズ2個入り  
通常価格：29,160円(税込)  
↓  
読者限定価格：19,160円(税込)  
※「あふる農園」の楽天市場でのみ購入可能です。  
※楽天の会員登録(無料)が必要です。

【クーポンコード：78DF-BTOY-USMA-WP8V】

▼購入はこちら(楽天市場)  
<https://www.rakuten.co.jp/>

▼完熟マンゴー『寶珠』のAFFLUENT記事はこちら  
<https://afflu.jp/>

情報提供：株式会社あふる農園

## スケジュール

素材支給締切 ▶ 配信日の8営業日前まで

初校原稿UP ▶ 素材支給後3営業日以内

※修正は2回まで

校了 ▶ 配信前日※祝日の場合は、その前日まで

●事前にテスト配信を行い、本配信します

## 入稿規定

メール本文：500~1,500字程を推奨

リンクURL：7件まで

入稿形式：word、pdf、excel、メール

その他：テキストリンク可

【HTML】

写真点数：5点まで(横サイズ推奨)

横幅600pix以内、GIFまたはJPEG形式  
500KB以内

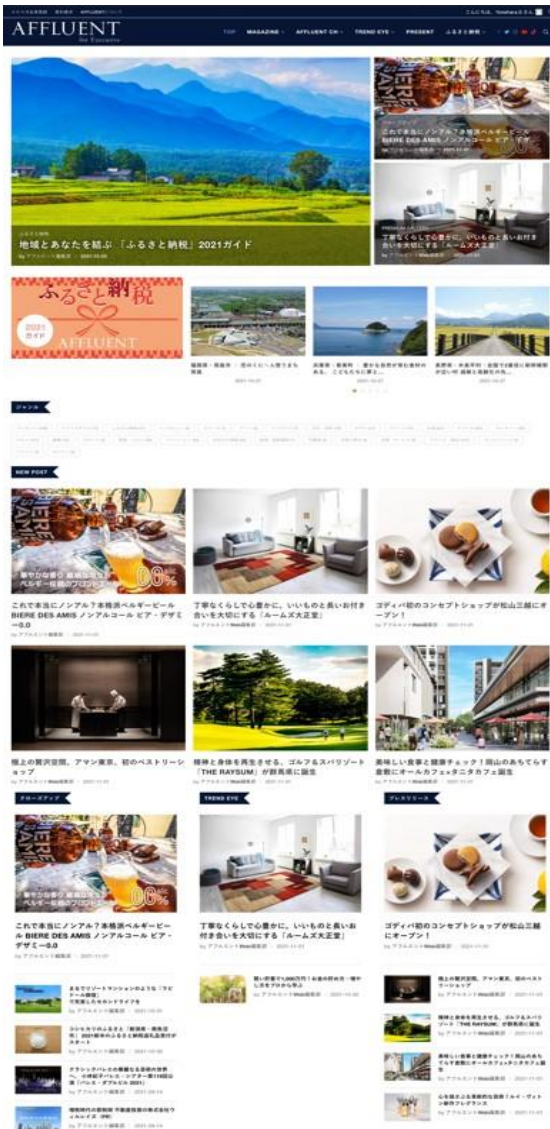
テキスト：文字色(黒以外に赤文字・青文字が使用可能)  
文字サイズは変更したい箇所がわかるように  
原稿にご指示ください。

## 【注意事項】

- \* 同一の広告主の連続配信は不可となっております。
- \* 広告内容の最後に「【PR】提供：〇〇〇」の表記で  
広告主名を入れさせていただきます。
- \* ペースを広告主様に作成いただき、細かい表現の  
調整や内容の補足を弊社編集部で行います。

AFFLUENT WEBは、富裕層マーケティングメディアとして厳選した情報を発信するWEBメディアです。ありきたりな情報コンテンツだけではなく独自の目線と取材で様々な人の想いを伝えていきます。

## AFFLUENT WEB



## 「AFFLUENT」誌面連動コンテンツ

### AFFLUENT特集



**特集**  
週末は緑のフェアウェイへ！  
リターンゴルフのススメ  
by アフリエント編集部 | 2022-08-07

### クローズアップ



**クローズアップ**  
これで本当にノンアル？本格派ベルギービール BIERE DES AMIS ノンアルコールビア・デザミー-0.0  
by アフリエント編集部 | 2021-11-01

### グルメバトン



**東京グルメバトン**  
てのしま | 青山一丁目  
by アフリエント編集部 | 2022-07-05

### TSUWAMONO



**TSUWAMONO**  
卓越  
スタンレー クラシック真空ボトル  
by アフリエント編集部 | 2021-05-11

### 日本を巡る



**| 旅先巡る**  
肥前 びーどろ 佐賀県佐賀市  
by アフリエント編集部 | 2022-07-05

### 熱視線 一夢追い人



**熱視線 一夢追い人**  
靴作りの一歩  
ビスポークシューズメイカー セイジ・マッカーシー 「人生を共に歩む靴を作りたい」  
by アフリエント編集部 | 2022-07-05

## 「AFFLUENT WEB」オリジナルコンテンツ

### TREND EYE



**TREND EYE**  
賢い貯蓄で1,000万円！お金の貯め方・増やし方をプロから学ぶ  
by アフリエントWeb編集部 | 2021-10-30

### PRESS RELEASE



**PRESS RELEASE**  
美味しい食事と健康チェック！岡山のおちてらす倉敷にオールカフェxタニタカフェ誕生  
by アフリエントWeb編集部 | 2021-11-01

## クローズアップ

訴求したい商品・サービスをハイブリッドな広告展開でPR  
誌面の内容からさらに肉付けをしていき、オフラインとオンラインの  
強みを活かした広告展開を行っていきます。

### 【ポイント①】 第三者のメディアが発信するため、信頼度が格段にアップ

自社サイト（公式・LP）での広告と比較して、第三者のメディアが発信する  
パブリシティは、受け手である消費者の信頼度が格段に高くなります。特に、  
WEBで比較検討・口コミ、評判を検索している多数のユーザーにとっては  
メディア発信の情報は「有力な情報」です。

### 【ポイント②】 アーカイブされ残るので、検索でのヒットを期待

検索キーワードも多岐に渡ります。掲載する記事内に、検索が期待される  
キーワードを盛り込んだ記事制作を目指し、Google上にクライアント様の  
PR情報を継続的に、効果的に残すことを目指します。  
（SEOアップデートの状況もございますので、保証はできかねます）

### 【ポイント③】 SNSによる記事シェアで拡散してもらい、認知度アップ

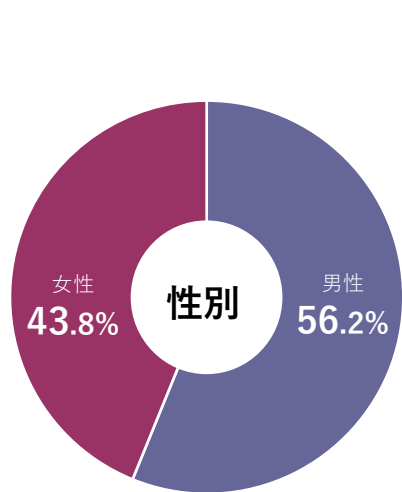
アフルエントの記事内にはSNSのシェアボタンを設置しています。ページの  
情報がシェアされると、シェアしたユーザーからその情報と親和性の高い  
コミュニティへ自動で拡散され、そこからさらに多くのユーザーへと拡散を  
続けます。つまり記事そのものへのアクセス数を増やすだけでなく、  
クライアント様・サービスの認知度を上げ、ファンを増やすことにつながります。



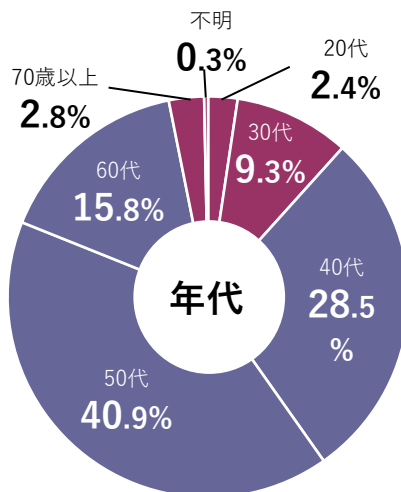
クローズアップ記事価格

500,000円(税別)

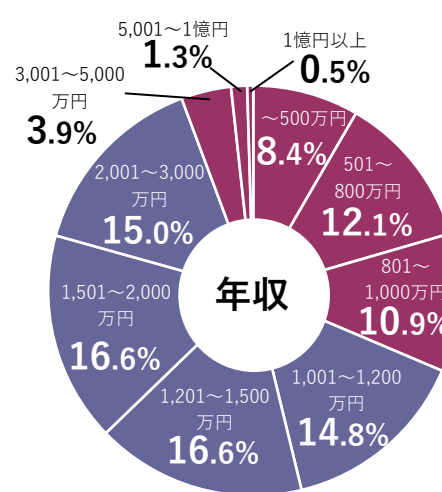




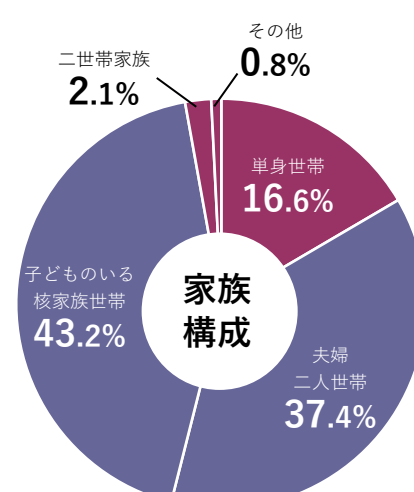
読者アンケートという特性上女性の応募が多いなか、**男性の応募が半数以上**。



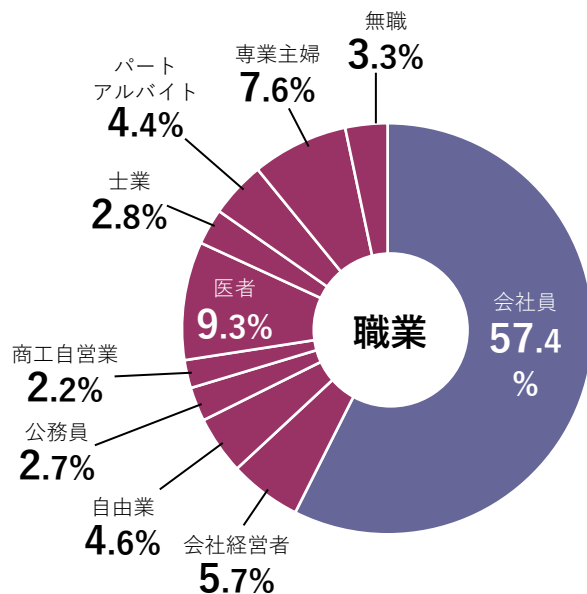
40代以上の読者が多く、**平均年齢は51.3歳**。  
ミドルシニアがメイン読者層となっている。



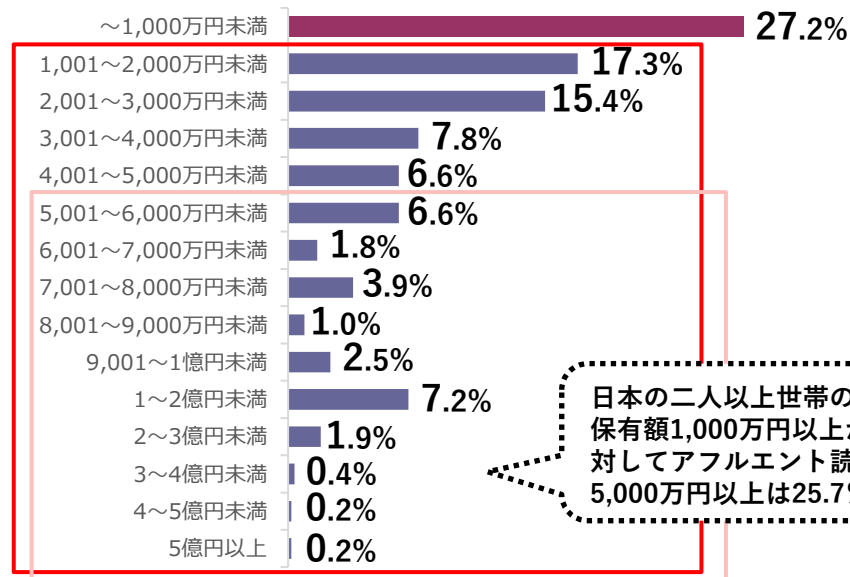
日本の給与所得者で年収1,000万円以上が4.2%なのに対して**アフルेंट読者の年収1,000万円以上は68.6%**を占めている。



子どものいる核家族世帯が約4割強を占めており、ご家庭内で読まれている印象。



世帯保有金融資産



日本の二人以上世帯の金融資産の保有額1,000万円以上が39.5%に対して**アフルेंट読者は72.8%**。  
5,000万円以上は25.7%